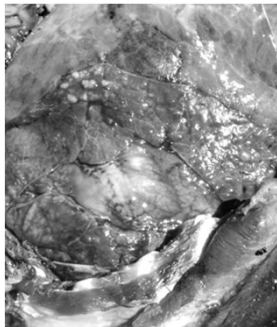


肺炎のお話し

(有)シェパード
中央家畜診療所

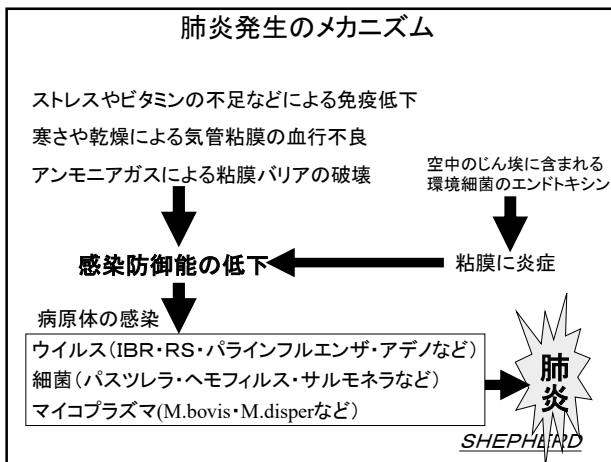
SHEPHERD

こらせると本当に厄介！ 子牛の肺炎



- ・ 原因は、ウイルス・細菌・マイコプラズマ
- ・ 子牛の体力が落ちたときに感染
- ・ 病原体の持ち込みを防ぐ！
- ・ 畜舎のアンモニアガスは、気管や肺の粘膜のバリアを破壊し、感染防御能を低下
- ・ ウイルスの被害を防ぐには、ワクチンを！

SHEPHERD



肺炎対策の基本

効果的に実施する！

- ・ 肺炎対策の基本はウイルスの防除
- ・ 母牛への不活化ワクチン
- ・ 生後1ヶ月齢程度で子牛に生ワクチン
- ・ 生ワクチン接種時にはB. ワンショット併用！
- ・ すきま風をなくし保温に注意
- ・ アンモニアガスを除去
- ・ 発熱や元気消失を見逃さない
- ・ ミコチルのウェルカムショット！
- ・ マイコ発生時にはCTC・タイロシンなどの一斉投与

SHEPHERD

肺炎対策の基本

ワクチネーションを考える

- ・ 群編成ストレスによる免疫抑制時はワクチネーションをさける
- ・ 子牛への生ワクチン接種時には持続性抗生物質併用！
- ・ 複数のワクチン併用は1週間以上の間隔を空けて

SHEPHERD

免疫のセンターは腸管！

冷やさない・駆虫徹底・腸炎予防

SHEPHERD

どうしてお腹を 冷やさないことが大切なのか 免疫との関係

- 免疫はすべて腸で活性化される(GALT)
- お腹が1℃冷えると免疫が8%低下する
- お腹が冷えると下痢するし...
- 下痢すると栄養も取れない
(アミノ酸は免疫の材料)

SHEPHERD



しましま牛舎も暖かさや床の乾燥に有利 SHEPHERD

ほ乳バケツの高さの改善

- 哺乳バケツの乳首が低い(photo.2996)



→誤嚥性肺炎の原因になります。試しに首を伸ばして頭を低くして水を飲んでみましょう。気管のフタ(喉頭蓋)が開いたままなので飲みにくいのが解ると思います。次回より作るものは子牛が上に37°くらい向けるように高くしましょう。

SHEPHERD

細霧装置や動噴の利用



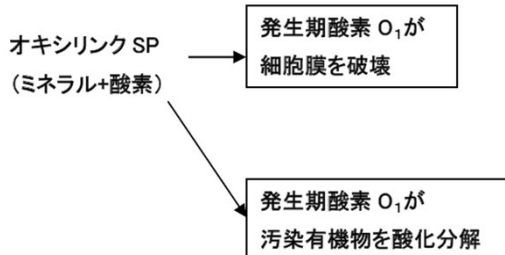
マイコプラズマは消毒には弱い

オキシリンクを細霧装置で散布すれば肺炎の予防にも効果

SHEPHERD

オキシリンクとは？

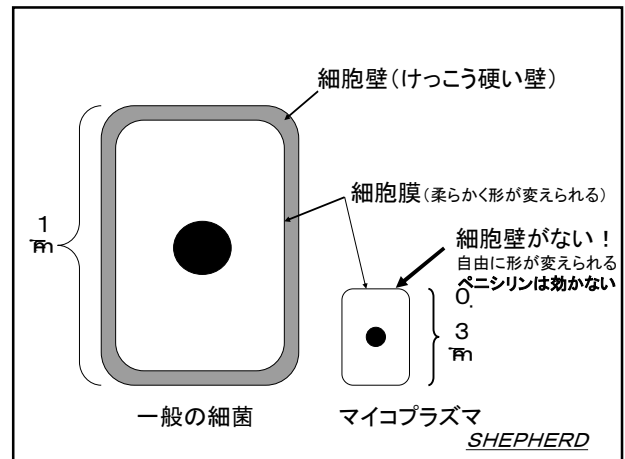
人間の食品添加剤



SHEPHERD

子牛で非常に注意！ マイコプラズマ

SHEPHERD



マイコプラズマでは免疫低下も問題！ マイコプラズマ感染症



マイコプラズマは手遅れになるとこんなに悲惨な状態になり経済性も失われてしまう

SHEPHERD

マイコプラズマの感染源は？

子牛同士の水平感染以外にも...

- 母牛からの感染があるのでは？
潜伏期間は8日なので...
- 導入後3日での発症は早すぎ
- 母牛がマイコプラズマ乳房炎(潜在性)に感染しているのでは？

SHEPHERD

哺育子牛がミルクを飲むとガスがでる



- その原因も**マイコプラズマ**
- マイコプラズマは中耳炎を起こします
- 動眼神経・三叉神経・顔面神経の他に迷走神経反回枝が中耳付近を通過しています
- これらの神経に中耳炎の炎症が及んで動きが悪くなります
- 迷走神経は消化をつかさどるので第一胃の動きが悪くなってガスがでることがあります

SHEPHERD

哺育子牛がミルクを飲むとガスがでる その他の原因

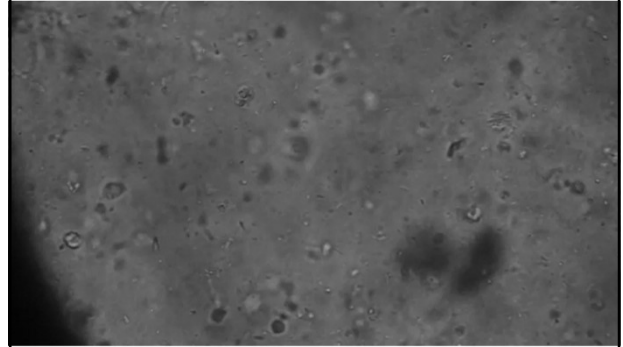
- 原因その1 **ルーメンドリンカー**
- 子牛は液体を飲むと「第2胃溝反射」が働いて第一胃をバイパスして第四胃に流し込みます
- この働きがうまくいかない子牛がいるんです
- 歯茎のマッサージで改善することもあるけど日齢次第では早期に離乳する方がいい場合が多いです
- きなことお砂糖とバイパス油脂を65:25:10で粉末として与える事もあります

SHEPHERD

免疫低下の影響で

ジアルジア症(ランブル鞭毛虫)
の流行を呼び込むと...

SHEPHERD



SHEPHERD



ジアルジア症を起こすと1週間で
ガリガリになり治癒も困難

SHEPHERD

7,今週はここまで!

お見逃し配信は、TELASAまたはHuLuで
(うっそです)

SHEPHERD